



Szenen einer Ehe: Ingrid & Winfried

erzählt in nur 134 Silben
und 9 nano-sonetten®

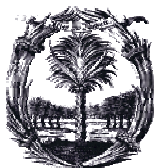
von Dirk Schindelbeck

Szenen einer Ehe Ingrid & Winfried

ist ein Auszug aus dem Buch:



ISBN 978-3-904273-73-0



Sonderdruck

Hg.: Prof. Dr. Uta Seewald-Heeg

Neue Fruchtbringende Gesellschaft e.V.

Erlebniswelt Deutsche Sprache,

Köthen / Anhalt

März 2026

Was ist ein nano-sonett®?

Das nano-sonett® ist ein neuentwickeltes Gedichtformat, das die klassische Form (14 Zeilen, gegliedert in 2 x 4 und 2 x 3, mit festgelegtem Reimschema) auf eine minimalistische Weise interpretiert. Es verzichtet auf Verse im hergebrachten Sinne und konzentriert sich auf Reime und eine möglichst kleine Anzahl von Silben (20 – 40 anstatt 150), was zu einer verdichteten Poesie mit epigrammatischem Charakter führt. Freiräume entstehen, in denen sich die Phantasie der Leser tummeln kann.

nano-sonett® (auch Nano-Sonett®, Nanosonett®) ist als einziges Gedichtformat der Welt als Marke eingetragen.

„Sehr schön diese Erfindung. Da musste 400 Jahre nach Andreas Gryphius endlich mal jemand draufkommen...“

Niklas Arnegger, Satiriker

„Ingrid und Winfried, Szenen einer Ehe“ ist eine Erzählung in nur 134 Silben und 9 nano-sonetten aus der Sicht Ingrids von Stationen ihrer Ehe mit Winfried von der ersten stürmischen Begegnung über eintretendes Unbehagen an seiner Erscheinung bis hin zu seinem plötzlichen Ableben. Dazwischen gute und schlechte Phasen, die erfolgreiche Bekämpfung seiner Alkohol- und Potenzprobleme, sein misslungener Fluchtversuch, die belastenden Wochen im Zeichen des defekten Gartengrills bis hin zu seinen dümmlichen Macho-Attitüden...

1

In-
grid
(Bri-
tin)

sieht
ihn:
Win-
fried!

Mann! –
Reich!! –
Nett!!!

Wann
Bett? –
Gleich!



2

In-
grid
sieht
hin:

Win-
frieds
Kinn
flieht:

locker
über-
sehn?

Hocker:
drüber-
stehn!



3

In-
grid
sieht
hin:

Win-
fried:
wind-
schief?

Kick'
die
Wade,

rück'
sie
grade!



4

In-
grid
sieht
hin:

Win-
fried
mied
Gin:

spielt
As-
ket.

(Fühlt:
das
geht!)



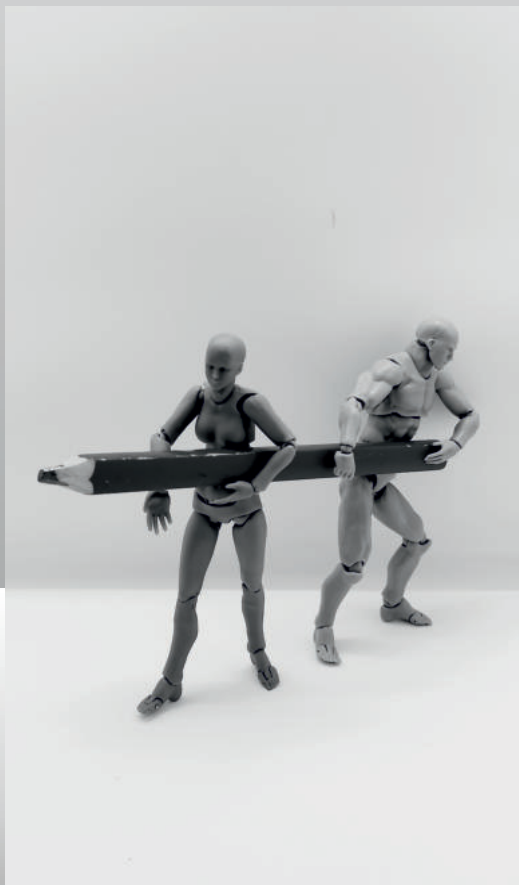
5

In-
grid
sieht
hin:

Win-
frieds
Glieder:
müd.

„Rat
nimm
an:

Im-
plan-
tat.“



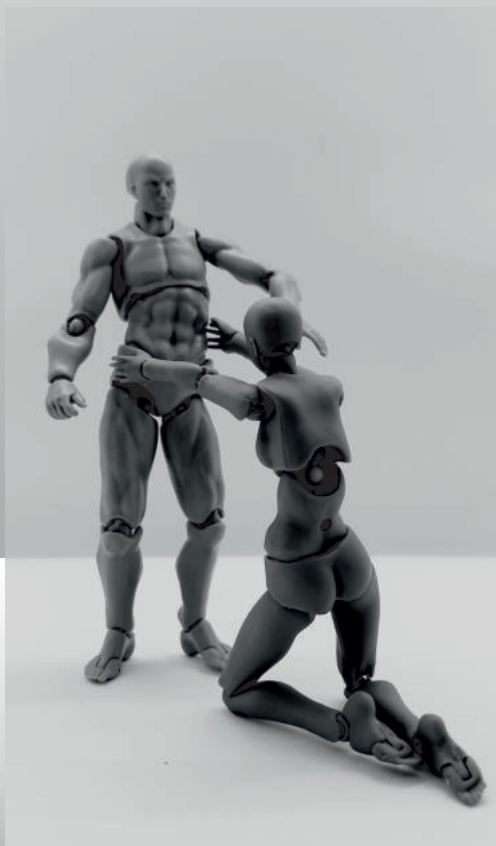
6

In-
grid
sieht:
Win-

fried
zieht
hin:
„Schiet!“

schreibt
dann
wild... –

Mann
(mild)
bleibt.



7

In-
grid
sieht
hin:

Win-
fried
briet
drin!

(still
ge-
checkt):

Grill
de-
fekt!



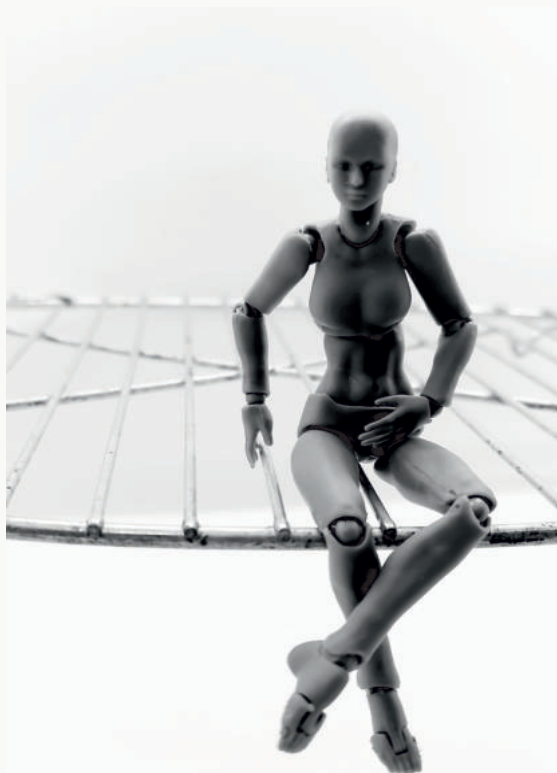
8

In-
grid
briet
drin.

Win-
fried
sieht
Sinn:

„Haus-
frau-
Job!:

maus-
grau! –
Top!“



9

Win-
fried
schied
hin.

In-
grid
knielt:
Lied,

Psalm
dabei,
Qualm

auch:
„Au Weih!“
(-rauch).



Autor: Dirk Schindelbeck

Dr. phil., * 1952, Kulturwissenschaftler, Wissenschaftspublizist, Essayist und Lyriker. Zahlreiche Veröffentlichungen zur Alltags-, Sozial-, Propaganda- und Werbegeschichte u.a. Marken, Moden und Kampagnen (2003), Tropfenfänger und kreisende Kolben. Deutsche Marken-Sonette 2.0.15 (2015).
www.dirk-schindelbeck.de

Grafik: Bernhold Baumgartner

Impressum

Herausgeber: Neue Fruchtbringende Gesellschaft zu
Köthen/Anhalt e. V.

Vereinigung zur Pflege der deutschen Sprache

Schlossplatz 5

06366 Köthen (Anhalt)

Telefon (03496) 40 57 40

auskunft@fruchtbringende-gesellschaft.de

www.fruchtbringende-gesellschaft.de

Erlebniswelt Deutsche Sprache im Schloss Köthen

geöffnet mittwochs bis sonntags von 11.00 bis 17.00 Uhr

Informationen über die Ausstellung finden Sie unter

www.erlebniswelt-deutsche-sprache.de

Spendenkonto:

Kreissparkasse Anhalt-Bitterfeld

IBAN DE37 8005 3722 0302 0094 77

BIC NOLADE 21 BTF

Schutzgebühr: 2 Euro



Text: Dirk Schindelbeck
Grafik: Bernhard Baumgartner

EDITION SIGNATHUR